



CONCURSUL JUDEȚEAN „VIOREL SADOVEANU”

Ediția a II a- 2023

GEOGRAFIE

CLASA a VIII-a

- Toate subiectele sunt obligatorii. Se acordă 10 puncte din oficiu. Total 100 puncte.
- Timpul efectiv de lucru este de 2 ore.

Subiectul I (20 de puncte)

Scrieți, pe foaia de concurs, răspunsurile care completează următoarele afirmații:

1. Lipsa viețuitoarelor în Marea Neagră la sub 200 m adâncime se datorează prezenței
2. În Podișul Mehedinți se resimt influențele climatice
3. Defileul de la Turnu Roșu-Cozia este format de râul
4. Dealul Chiciora (1218 m) este cel mai înalt din unitatea de relief numită
5. Șisturile verzi, cele mai vechi roci din țară, intră în alcătuirea petrografică a subunității de relief numite
6. Depresiunile de tip golf sunt caracteristice unității de relief numite
7. Platforma continentală a Mării Negre este o câmpie submersă care coboară până la adâncimi de ..
8. Grupa Carpaților Orientali care este alcătuită doar din roci sedimentare cutate (fliș) se numește....
9. Lacul Bucura este un lac de origine.....
10. Cea mai nouă și cea mai joasă unitate majoră de relief din țara noastră este numită

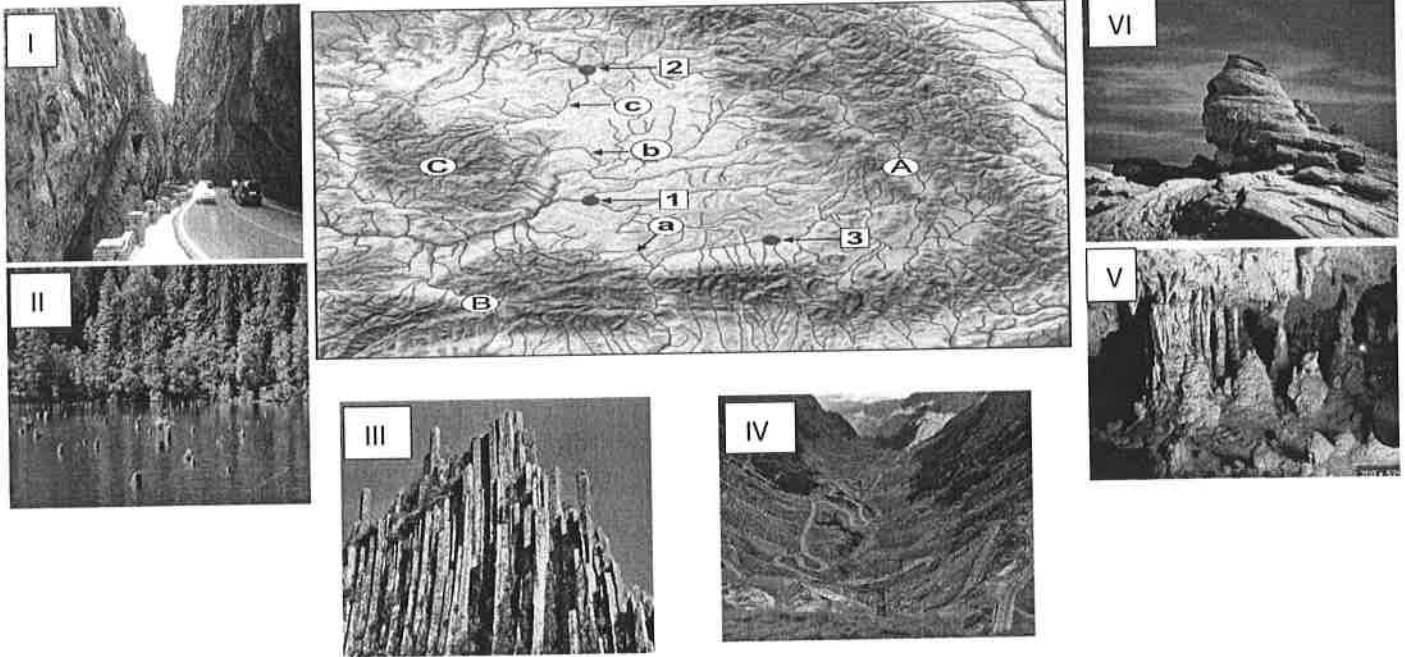
Subiectul II (20 de puncte)

Scrieți, pe foaia de concurs, litera corespunzătoare răspunsului corect pentru fiecare dintre afirmațiile de mai jos:

1. Un tip genetic de relief din Câmpia Transilvaniei este reprezentat de:
a. circuri glaciare b. crovuri c. domuri gazeifere d. dune
2. Culoarul Alba-Iulia-Turda este străbătut de râul:
a. Bistrița b. Mureș c. Olt d. Trotuș
3. Se încadrează în etajul climatic alpin Munții:
a. Plopiș b. Ciucului c. Făgăraș d. Zarandului
4. Pasul aflat la cea mai mare altitudine din Carpații Românești este:
a. Predeal b. Prislop c. Urdele d. Vălișoara
5. În Câmpia Bărăganului există o rocă prăfoasă, de culoare alb-gălbuie, numită:
a. calcar b. conglomerat c. loess d. pietriș
6. În Defileul Dunării se face simțit vântul denumit:
a. Băltărețul b. Crivățul c. Coșava d. Vântul Negru
7. Punctul extrem sudic al țării noastre se află în localitatea:
a. Beba Veche b. Horodiștea c. Sulina d. Zimnicea
8. S-au format prin erupții vulcanice Munții:
a. Bucegi b. Călimani c. Piatra Craiului d. Retezat
9. Etajul pădurii de stejar se întâlnește în unitatea de relief denumită:
a. Câmpia Bărăganului b. Munții Apuseni c. Podișul Getic d. Subcarpații Curburii
10. Râul colector al Ialomiței este:
a. Dunărea b. Prutul c. Siretul d. Tisa

Subiectul III (20 de puncte)

Pe harta de mai jos sunt reprezentate cu literele A,B,C unități majore de relief, cu literele a, b și c, râuri, iar cu cifrele 1, 2 și 3 orașe. Imaginile alăturate, notate cu literele romane I, II, III, IV, V și VI reprezintă aspecte ale cadrului natural al României.



1. Asociați imaginile notate cu II, III și IV cu unitățile majore de relief marcate pe hartă cu literele A, B și C.
2. Identificați râurile marcate pe hartă cu literele a, b și c.
3. Menționați tipul genetic de lac reprezentat în imaginea notată cu II.
4. Precizați tipul de rocă pe care s-a format relieful reprezentat în imaginile notate cu I și V.
5. Precizați un factor natural care a determinat formarea tipului genetic de relief reprezentat în imaginea notată cu cifra VI, precum și unitatea de relief în care se întâlnește.

Subiectul IV (18 puncte)

Imaginea de mai jos reprezintă un proces geomorfologic prezent pe teritoriul țării noastre.

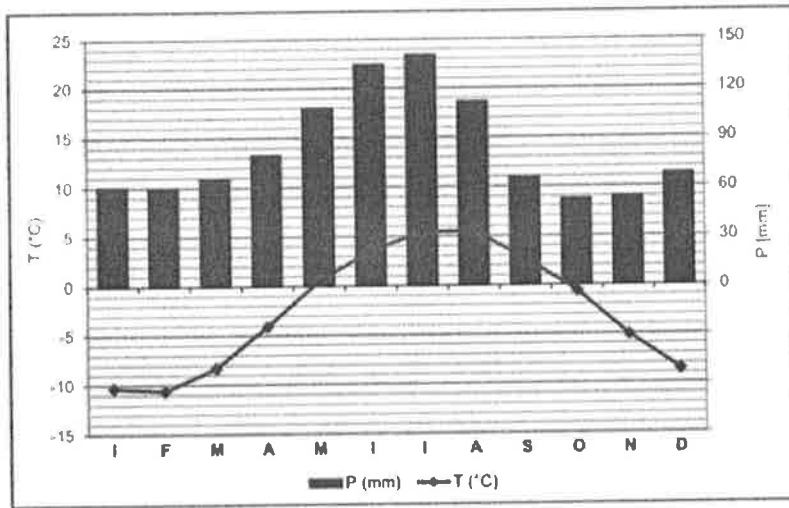


Precizați:

1. Denumirea procesului geomorfologic prezent în imaginea alăturată.
2. Trei factori care favorizează producerea procesului identificat.
3. Două măsuri pentru prevenirea/ combaterea acestui proces.
4. Numele a trei unități/subunități de relief din România unde se produce frecvent acest fenomen.

Subiectul V (12 puncte)

Climograma de mai jos redă valorile medii lunare de temperatură și precipitații de la o stație meteorologică din România.



Precizează:

1. Valoarea maximă a precipitațiilor medii lunare precum și luna în care s-a înregistrat.
2. Luna în care se înregistrează o temperatură medie de -4°C .
3. Valoarea amplitudinii termice anuale.
4. Etajul climatic în care se află stația meteorologică aducând un argument în acest sens.



Felicitări pentru participarea la cursurile

Centrului Județean de Excelență Bihor!



CONCURSUL JUDEȚEAN "VIOREL SADOVEANU"

Ediția a II-a - 20.05.2023

Geografie

Clasa a VIII-a

BAREM DE EVALUARE ȘI DE NOTARE

- Se punctează oricare alte formulări / modalități de rezolvare corectă a cerințelor.
- Nu se acordă punctaje intermediare, altele decât cele precizate explicit prin barem.

• **Subiectul I**20 de puncte

Se acordă câte 2 puncte pentru fiecare răspuns corect:

1. hidrogenului sulfurat;
2. submediteraneene;
3. Olt;
4. Subcarpații Getici;
5. Podișul Casimcei;
6. Munții Apuseni;
7. 180/200 m;
8. Carpații Curburii;
9. glaciară;
10. Delta Dunării.

• **Subiectul II**20 de puncte

Se acordă câte 2 puncte pentru fiecare răspuns corect:

1. c; 2. b; 3. c; 4. c; 5. c; 6. c; 7. d; 8. b; 9. c; 10. a.

• **Subiectul III**20 de puncte

Se acordă câte 2 puncte pentru fiecare răspuns corect:

1. II-A; III- C; IV-B.
2. a. Cibin; b. Arieș; c. Someșul Mic.
3. Lac de baraj natural.
4. Calcar
5. Vântul/rocile conglomerate; M-ții Bucegi

• **Subiectul IV**18 puncte

Se acordă câte 2 puncte pentru fiecare răspuns corect:

1. Alunecare de teren;
2. Se acordă câte 2 puncte pentru precizarea a trei factori care favorizează producerea alunecărilor de teren. Argila, precipitațiile/apa, pantă/înclinare etc; **3 x 2p= 6 puncte**
3. Se acordă câte 2 puncte pentru precizarea a 2 măsuri. Exemplu: împădurirea, drenarea apei de pe versant, evitarea amplasării unor construcții acolo unde stabilitatea stratului de rocă nu se mai poate asigura, etc; **2x2p=4 puncte**
4. Se acordă câte 2 puncte pentru precizarea a trei unități/ subunități de relief; **3x2p=6 puncte**

• **Subiectul V**12 puncte

1. Se acordă câte 2 puncte pentru fiecare răspuns corect. Se acceptă orice valoare între 135-145mm(2p); luna iulie (2p).
2. Se acordă 2 puncte pentru răspunsul corect: luna aprilie;
3. Se acordă 2 puncte pentru răspunsul corect. Se acceptă orice valoare între 14 și 15⁰ C.
4. Se acordă câte 2 puncte pentru fiecare răspuns corect. Etajul climatic alpin (2p); 2p pentru precizarea unui argument.

TOTAL TEST: 90 PUNCTE

DIN OFICIU: 10 PUNCTE



CONCURSUL JUDEȚEAN „VIOREL SADOVEANU”

Ediția a II-a - 20.05.2023

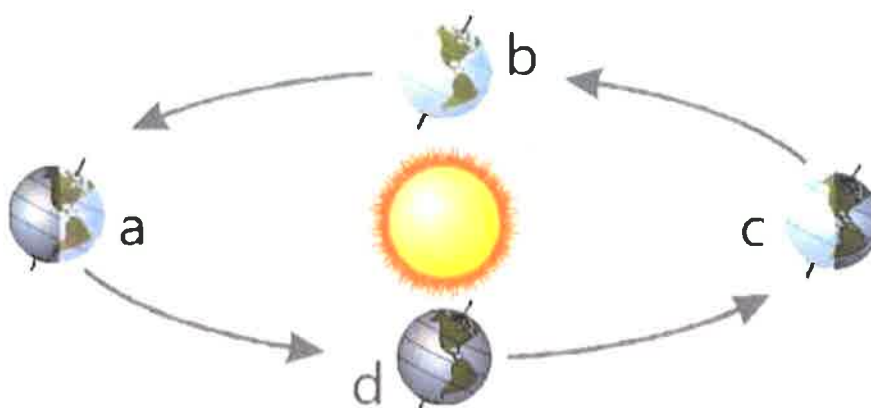
Geografie

Clasa a IX-a

Toate subiectele sunt obligatorii. Se acordă 10 puncte din oficiu. Timpul de lucru efectiv este de 2 ore.

Subiectul I (14 puncte)

Pe desenul de mai jos este reprezentată poziția Pământului în jurul Soarelui în 4 momente importante ale anului, echinocții și solstiții.



Încercuțiți litera corespunzătoare răspunsului corect.

1. Anul civil reprezintă mișcarea Pământului în jurul Soarelui în intervalul de:

- a) 365 zile c) 365 zile, 5 ore, 48 minute, 46 secunde
b) 365 zile și 6 ore d) în 365 zile, 6 ore, 9 minute, 9 secunde.

2. Distanța Soare - Pământ depășește 150 milioane km la:

- a) afeliu b) apogeu c) perigeu d) periheliu.

3. Periheliul se află în proximitatea poziției Pământului notată cu litera:

- a) a b) b c) c d) d.

4. Razele Soarelui cad perpendicular pe Tropicul Capricornului în poziția notată cu litera:

- a) a b) b c) c d) d.

5. Zilele și nopțile sunt egale când Pământul se află în pozițiile:

- b) a și b b) a și c c) b și c d) b și d.

6. Solstițiul din 22 iunie este reprezentat pe desen cu litera:

- a) a b) b c) c d) d.

7. Primăvara începe în emisfera sudică când Pământul se află în poziția notată cu litera:

- a) a b) b c) c d) d.

8. Unghiul făcut de axa polilor cu planul orbitei este de:

- a) $23^{\circ}27'$ b) $27^{\circ}23'$ c) $33^{\circ}66'$ d) $66^{\circ}33'$.

9. Pământul se află în poziția **a** pe orbită. Alegeți, dintre cele 4 variante, latitudinea la care soarele se află la cea mai joasă înălțime pe cer la amiază:

- a) $45^{\circ}N$ b) $35^{\circ}N$ c) $35^{\circ}S$ d) $45^{\circ}S$.

10. Asteroizii care se apropie amenințător de Pământ provin din spațiul dintre planetele:

- a) Marte și Jupiter b) Marte și Lună c) Marte și Pământ d) Marte și Venus.

11. „Stelele căzătoare”, vizibile pe Pământ în unele nopți, sunt corpurile cosmice numite:

- a) asteroizi b) comete c) meteoriți d) sateliți.

12. „Stele cu coadă”, vizibile pe Pământ în unele nopți, sunt corpurile cosmice numite:

- a) asteroizi b) comete c) meteoriți d) sateliți.

13. Una dintre consecințele mișcării Pământului în Jurul Soarelui este:

- a) forma Pământului b) formarea anotimpurilor c) formarea mareelor d) formarea zilelor și nopților.

14. Petele solare au o periodicitate de:

- a) 11 ani b) 11 luni c) 11 săptămâni d) 11 zile.

Subiectul II (10 puncte)

Pe desenul de mai jos este redată ora în diferite capitale ale lumii. **Încercuți litera** corespunzătoare răspunsului corect.



1. Noțiunea care are legătură cu imaginea de mai jos este:

- a) latitudinea b) longitudinea c) mișcarea de revoluție d) nutația.

2. New York se află în fusul orar:

- a) -5 b) +5 c) -6 d) +6.

3. Tokyo se află în fusul orar:

- a) -7 b) +7 c) -9 d) +9.

4. Există un singur fus orar pe teritoriul statului:

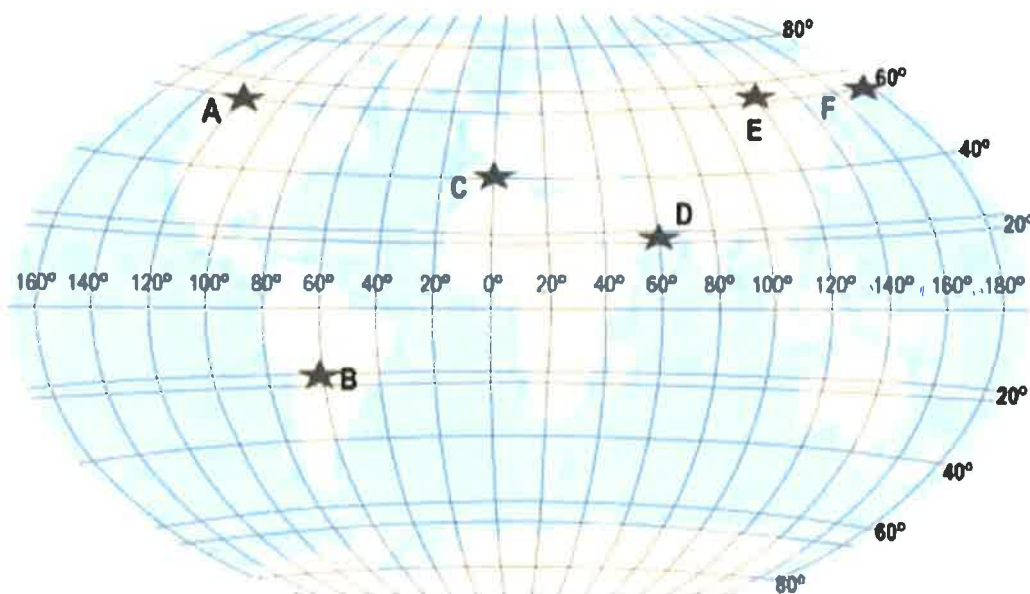
- a) Australia b) China c) Rusia d) Statele Unite ale Americii.

5. Linia de schimbare a datei este:

- a) Ecuatorul b) meridianul 0 c) meridianul 90 d) meridianul 180.

Subiectul III (16 puncte)

Pe harta lumii de mai jos sunt prezente punctele de la A la F. **Completați propozițiile** de mai jos cu informația corectă.



1. Numele meridianului pe care se află punctul C este.....

2. Numele meridianului pe care se află punctul F este.....

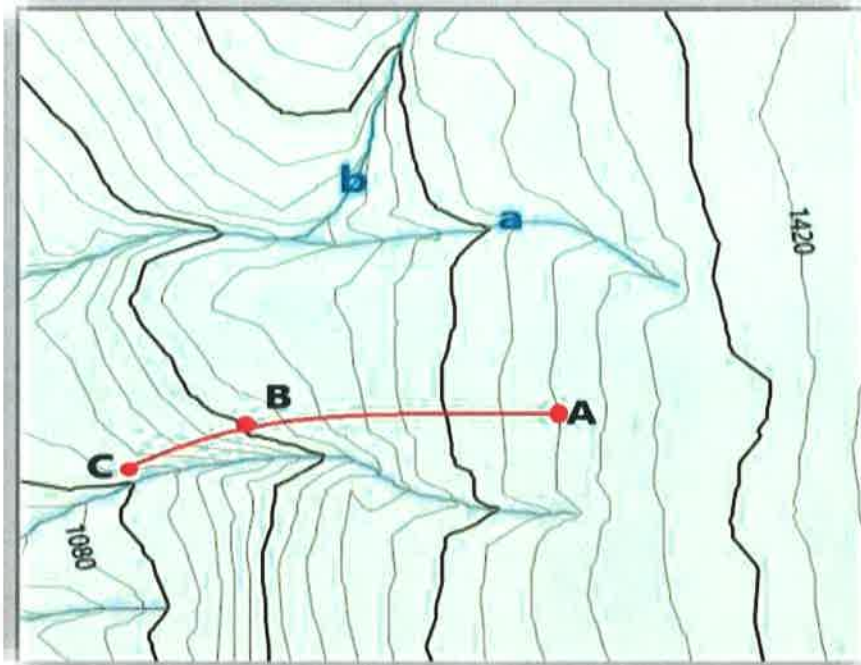
3. Cel mai aproape de Tropicul Capricornului este punctul.....

4. Dacă în punctul E este ora 10 PM, ora punctului B este.....

5. Dacă în punctul F este ora 11 PM în 31 decembrie, în punctul A este ora....., în data de.....
6. Dacă în punctul F este ora 11 PM în 31 decembrie, în punctul E este ora....., în data de.....

Subiectul IV (20 de puncte)

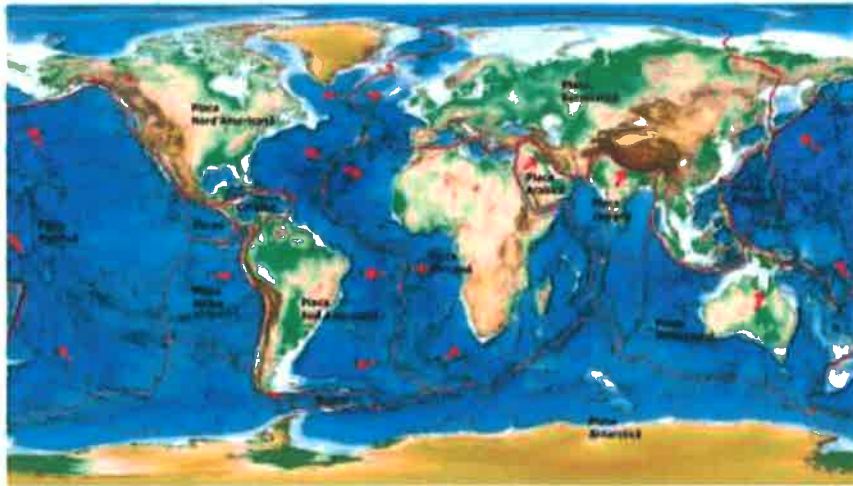
Pentru fragmentul de hartă de mai jos precizați, prin **completarea spațiilor punctate**.



- numele liniilor curbe folosite pentru reprezentarea reliefului:
- direcția general de orientare a terenului:
- numele formei de relief creat de cursurile permanente a și b:
- numele locului de întâlnire a cursurilor permanente a și b:
- valoarea echidistanței:
- altitudinea punctului B:
- altitudine relativă a punctului A față de punctul C:
- dintre traseele AB, respectiv BC, are panta mai înclinată traseul:
- Distanța, în km, parcursă în teren pe traseul AB, având în vedere că lungimea segmentului respectiv pe hartă este de 5 cm. Scara este 1:20.000. Se punctează formula de calcul.

Subiectul V (14 puncte)

Pe baza hărții de mai jos, pe care sunt reprezentate plăcile tectonice și direcția lor de mișcare cu ajutorul săgeților, precizați, **completând spațiile libere**.



1. S-a format un rift între Placa Sud Americană și Placa.....
2. Este contact convergent între Placa Indiană și Placa.....
3. Insula Islanda este situată în zonă de contactîntre două plăci tectonice.
4. Plăcile tectonice se află în echilibru izostatic pe.....
5. Enumerați 3 fenomene/procese care se produc în zona de subducție:

Subiectul VI (16 puncte)

A



B



C



D



Cele 4 imagini de mai sus reprezintă 4 tipuri genetice de relief. Completați spațiile libere cu informația corectă.

1. În Imaginea notată cu litera A este reprezentat relieful.....
2. Inselbergul este prezent în imaginea notată cu litera.....
3. În imaginea notată cu litera D, forma de relief se numește.....
4. Speleotemele sunt prezente în imaginea notată cu litera.....



5. Deflația este proces geomorfologic specific reliefului din imaginea notată cu litera.....
6. Factorul morfogenetic din imaginea notată cu litera C este.....
7. Roca specifică în care se formează relieful din imaginea notată cu litera A este.....
8. Valea glaciară are forma literei.....



Felicitări pentru participarea la cursurile
Centrului Județean de Excelență Bihor!



CONCURSUL JUDEȚEAN "VIOREL SADOVEANU"

Ediția a II-a - 20.05.2023

Geografie

Clasa a IX-a

BAREM DE EVALUARE ȘI DE NOTARE

- Se punctează oricare alte formulări / modalități de rezolvare corectă a cerințelor.
- Nu se acordă punctaje intermediare, altele decât cele precizate explicit prin barem.

Subiectul I14 puncte

Se acordă câte 1 p pentru fiecare răspuns corect:

1.b; 2.a; 3.c; 4.c; 5.d ;6.a; 7.d; 8.d; 9.d; 10.a; 11.c; 12.b; 13.b; 14.a.

Subiectul II10 puncte

Se acordă câte 2 p pentru fiecare răspuns corect:

1.b; 2.a; 3.d; 4.b; 5.d.

Subiectul III16 puncte

Se acordă câte 2 p pentru fiecare răspuns corect:

1. meridianul Greenwich;
2. meridianul de schimbare a datei;
3. B;
4. 10 AM;
5. 3 AM, 30 decembrie,
6. 7 PM, 31 decembrie.

Subiectul IV20 puncte

Se acordă câte 2 puncte pentru fiecare răspuns corect:

- a. curbe de nivel;
- b. direcția este est – vest;
- c. vale;
- d. confluență;
- e. 20 m;
- f. 1200 m;
- g. 220 m,
- h. traseul BC are panta mai înclinată;
- i. formula: $1/n = d/D - 2p$; 1 km – 2p

Subiectul V14 puncte

Se acordă câte 2 puncte pentru fiecare răspuns corect:

1. Africană;
2. Euroasiatică;
3. divergent,
4. astenosferă;
5. subducție, orogeneză, magmatism, vulcanism etc. (3 x2p= 6p)

Subiectul VI16 puncte

Se acordă câte 2 puncte pentru fiecare răspuns corect:

1. carstic;
2. B;
3. con vulcanic,
4. A;
5. B;
6. ghețarul;
7. calcar;
8. U.

**TOTAL TEST: 90 PUNCTE
DIN OFICIU: 10 PUNCTE**



CONCURSUL JUDEȚEAN „VIOREL SADOVEANU”

Ediția a II-a - 20.05.2023

Geografie

Clasa a XI-a

Toate subiectele sunt obligatorii. Se acordă 10 puncte din oficiu. Timpul de lucru efectiv este de 2 ore.

Subiectul I (20 de puncte)

Pe harta de mai jos sunt numerotate tipurile de climă ale Terrei (sursa: manualul editurii Humanitas).

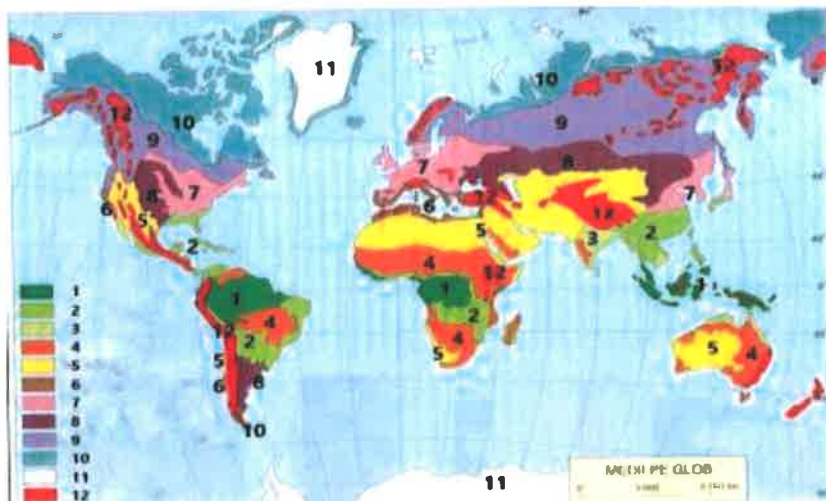


Fig.1

Următoarele 20 de cerințe se raportează la harta din fig.1. **Încercuți litera** corespunzătoare răspunsului corect.



Fig.2

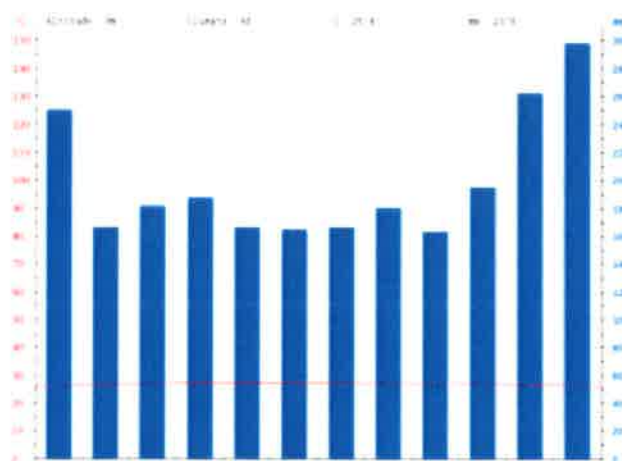


Fig.3

1. Imaginea din fig.2 este specifică tipului de mediu notat pe hartă cu numărul:

- a) 4 b) 5 c) 8 d) 12.

2. Munții din fig.2 sunt afectați de:

- a) alunecări de teren c) dezagregare
- b) alterare d) dizolvare.

3. În oaze se cultivă:

- a) cacao b) cocotier c) curmali d) orez.

4. Cel mai uscat deșert este:

- a) Atacama b) Arabiei c) Taklamakan d) Sahara.

5. Deșertul Namib este situat în:

- a) Africa b) America c) Asia d) Australia.

6. Climograma din fig.3 este specifică tipului de mediu notat pe hartă cu cifra:

- a) 1 b) 2 c) 3 d) 7.

7. Animalul care trăiește în tipul de mediu identificat la cerința 6 este:

- a) cangurul b) girafa c) leneșul d) leul.

8. În tipul de mediu identificat la cerința 6 se cultivă:

- a) bananierul b) curmalul c) măslinul d) vița de vie.

9. Sunt specifice tipului de mediu din cerința 6:

- a) alizeele c) vânturile polare
- b) calmele ecuatoriale d) vânturile de vest.

10. Un hazard specific mediului identificat la cerința 6 este:

- a) despădurirea b) deșertificarea c) seceta d) tornadele.



Fig.4



Fig.5

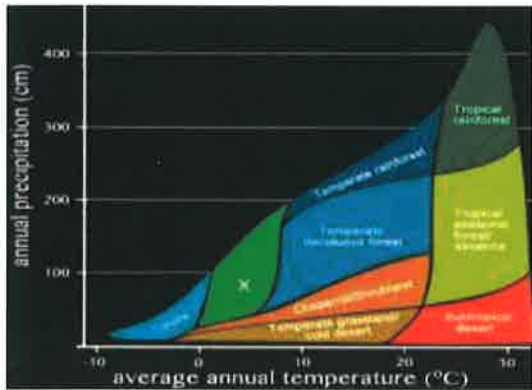


Fig. 6

11. Imaginea din fig.4 este specifică tipului de mediu notat pe hartă cu numărul:
a) 2 b) 4 c) 5 d) 12.
12. Speciile vegetale specifice mediului din fig.4 sunt:
a) hidrofile b) higrofile c) umbrofile d) xerofile
13. Llanos este numele vegetației ierboase din:
a) Argentina b) Brazilia c) Chile d) Venezuela.
14. Un parc național foarte cunoscut la nivel mondial în tipul de mediu din fig.4 este:
a) Iguacu b) Komodo c) Serengeti d) Yellowstone.
15. Hazardul reprezentat în fig.5 este specific mediului notat pe hartă cu numărul:
a) 3 b) 5 c) 10 d) 12.
16. Cei mai mulți vulcani activi sunt situați în regiunea „Cercul / Centura de Foc a”
a) Atlanticului b) Indoneziei c) Japoniei d) Pacificului.
17. Hazardul din fig.5 aruncă în atmosferă gaze cu efect de seră cum ar fi:
a) gazele fluorurate c) perfluorocarburi
b) metanul d) ozonul.
18. Graficul alăturat reprezintă Clasificarea biomurilor în funcție de temperatură și precipitații, realizată de Robert Whittaker. Tipul de vegetație notat cu X este specific tipului de mediu notat pe hartă cu numărul:
a) 9 b) 10 c) 11 d) 12.
19. În tipul de vegetație notat cu X trăiește:
a) ursul brun c) ursul koala
b) ursul panda d) ursul polar.
20. Un hazard specific tipului de mediu în care este prezent biomiul notat cu X ar putea fi:
a) ciclonii tropicali c) seismele
b) El Nino d) temperaturile extreme.

Subiectul II (16 puncte)

Notați în dreptul afirmațiilor de mai jos litera A, dacă considerați că este adevărată, sau litera F, dacă considerați că este o afirmație falsă.

		A/F
1.	Geosistemul este un sistem închis.	
2.	Plantele xerofite sunt adaptate la uscăciune.	
3.	Biotopul este partea organică a ecosistemului.	
4.	Mistralul este vânt local în sudul Franței.	
5.	Statuia Libertății din New York face parte din Patrimoniul cultural și natural mondial.	
6.	Rusia este membră G7.	
7.	Uniunea Europeană este singura uniune economică, reprezentând un bloc regional cu politici macroeconomice comune.	
8.	ASEAN este un bloc regional în Asia.	

Subiectul III (26 de puncte)

În fig.7 este redată extinderea banchizei polare pe Oceanul Arctic în anul 1979, respectiv 2021 (sursa: <https://www.epa.gov/climate-indicators/climate-change-indicators-arctic-sea-ice>).

Precizați, pe scurt:

1. cauza probabilă a evoluției în timp a suprafeței banchizei polare de pe Oceanul Arctic, așa cum reiese din fig.7;
2. alte trei efecte ale fenomenului identificat la cerința 1;
3. două efecte ale reducerii suprafeței banchizei polare asupra mediului;
4. două resurse energetice neregenerabile care s-ar putea exploata din platforma continentală a Oceanului Arctic eliberat de banchiza polară;
5. trei state care ar putea avea un interes strategic în exploatarea resurselor menționate la punctul 4;
6. un efect pozitiv asupra transportului maritim internațional care ar rezulta din reducerea suprafeței banchizei polare.

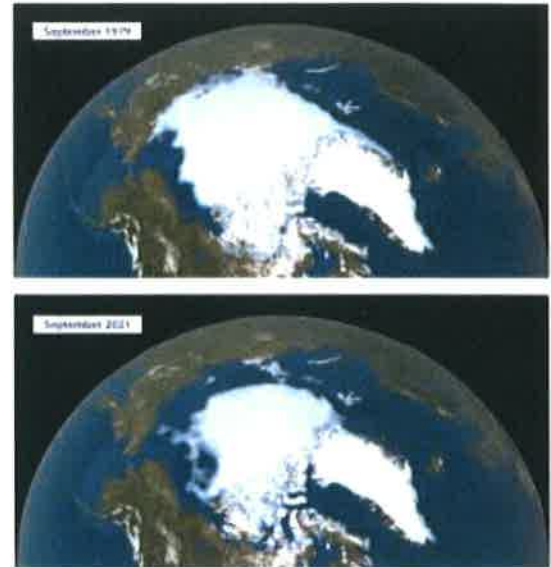


Fig.7

Subiectul IV (28 de puncte)

Pe harta lumii de mai jos sunt prezente domeniile ale globalizării. Precizați pe scurt:

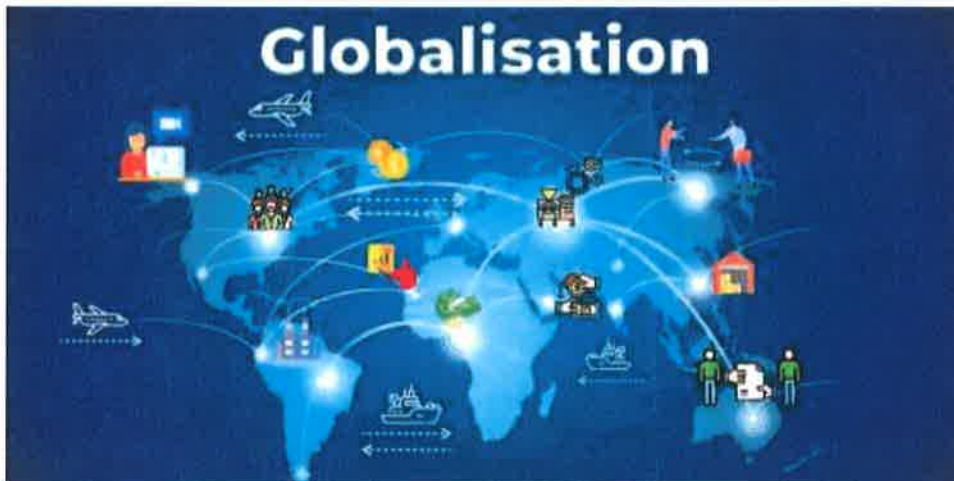


Fig.8

1. patru domenii ale globalizării care apar pe harta din fig.8;
2. trei avantaje ale globalizării, de care vei beneficia în anii de studenție;
3. trei dezavantaje ale globalizării, care sunt cauze ale mișcărilor antiglobaliste;
4. trei exemple de societăți transnaționale / multinaționale a căror activitate consideri că te ajută în formarea ta intelectuală;
5. numele unui stat care se opune globalizării.



CONCURSUL JUDEȚEAN „VIOREL SADOVEANU”

Ediția a II-a - 20.05.2023

Geografie

Clasa a XI-a

BAREM DE EVALUARE ȘI DE NOTARE

- Se punctează oricare alte formulări / modalități de rezolvare corectă a cerințelor.
- Nu se acordă punctaje intermediare, altele decât cele precizate explicit prin barem.

Subiectul I20 puncte

Se acordă câte 1 p pentru fiecare răspuns corect:

1.b; 2.c; 3.c; 4.a; 5.a ;6.a; 7.c; 8.a; 9.b; 10.a;
11.b; 12.d; 13.d; 14.c; 15.d; 16.d; 17.b; 18.a; 19.a; 20.d.

Subiectul II 16 puncte

Se acordă câte 2 p pentru fiecare răspuns corect:

1.F; 2.A; 3.F; 4.A; 5.A; 6.F; 7.A; 8.A.

Subiectul III 26 puncte

1. încălzirea globală - 3p
2. orice răspuns corect - 3x2p;
3. orice răspuns corect - 2x2p;
4. orice răspuns corect - 2x2p;
5. orice răspuns corect - 3x2p;
6. orice răspuns corect - 3p;

Subiectul IV 28 puncte

Se acordă câte 2 p pentru fiecare răspuns corect:

1. orice răspuns corect - 4x2p;
2. orice răspuns corect - 3x2p;
3. orice răspuns corect - 3x2p;
4. orice răspuns corect - 3x2p;
5. orice răspuns corect - 2p;

TOTAL TEST: 90 PUNCTE

DIN OFICIU: 10 PUNCTE